

このくもり、ゴロゴロ感。
なんとかならない？

お悩みのあなたに、酵素の力でクリーンUP!

個人差はありますが、ソフトコンタクトレンズを装用すると涙に含まれるタンパク質が付着します。

眼には見えませんが、放置すると固着しアレルギー性結膜炎や角膜障害などを起こす原因にもなります。

ソフトコンタクトレンズ用
液体タンパク質除去剤

Plus One プラスワン 8.8mL

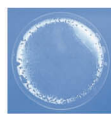


◆ どんなケア用品にも、効果くっきり。キレイの素 ◆

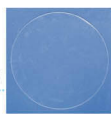
キレイがカンタン◆

毎日プラス1滴のレンズケア。
液剤だから溶け残りの心配がありません。
レンズ消毒時に、レンズ1枚に1滴入れる
だけでタンパク汚れを洗浄します。

【1滴プラスのすぐれた洗浄効果】



⊖プラスワンを使用しなかった場合
レンズに汚れが残っています。



⊕プラスワンを使用した場合⊕
きれいに汚れが落ちています。

キレイがベンリ◆

1液タイプ化学消毒剤(MPS)・過酸化水素消毒剤・煮沸消毒に使い、ケア用品の種類を選びません。すべての使い捨てレンズ・ソフトコンタクトレンズに使用できます。

キレイがおトク◆

小さく見えても大容量の8.8mL入り。毎日使っても、約3ヶ月ご使用いただけます。

適合ケア用品例

※新規発売されるケア用品は、逐次、適合試験を行います。

- MPS:ソフトCMケアプレミアム、オプティフリー、レニュー、コンプリート、エピカコールド、バイオクレンワン、Cキューブソフトワン、シードゥソフトケア、レンズコートなど
- 過酸化水素消毒剤: エーオーセプト、コンセプト

タンパク除去は
この1滴から。


正しく使ってくっきりはっきり。

プラスワン 使用方法 使用説明書をよくお読みください

MPSの場合

注意 各社ケア用品の使用説明書をよくお読みください。



- 1 レンズを取り扱う前に手を石鹸でよく洗ってください。

- 2 レンズケースの右側(R) 左側(L)に「プラスワン」を1滴ずつ入れます。

- 3 レンズケースにMPSを8分目まで入れます。

- 4 はずしたレンズを手のひらにのせ、MPSでこすり洗いをした後、MPSで十分にすすぎます。
※なお、こすり洗いの方法については各社の使用説明書に従ってください。





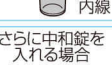
- 5 レンズをレンズケースに入れ、完全に液中にしずめてからキャップをしめ軽く振ります。
- 6 そのまま次の時間以上放置します。その間にレンズの消毒と洗浄が行われます。

ソフトCMケア プレミアムの場合	それ以外の MPSの場合
1時間以上	4時間以上


- 7 レンズをレンズケースから取り出し、MPSでよくすすいだ後、右左を確認してから装用します。

- 8 使用後の液はすべて捨て、レンズケースはMPSでよく洗い、自然乾燥させ清潔に保ちます。

過酸化水素消毒剤の場合

注意 各社ケア用品の使用説明書をよくお読みください。

- 1 レンズを取り扱う前に手を石鹸でよく洗ってください。
- 2 レンズを眼からはずし、各社専用のバスケットに右左のレンズをセットします。

- 3 レンズカップの水位線まで消毒液を入れた後、プラスワンを2滴入れてカップのふたをしめます。
中和ディスク付ホルダーの場合

※なお、中和錠を入れるケア用品のタイプでは、中和錠も一緒に入れてカップのふたをしめ、3回ゆっくり振ります。

- 4 6時間以上放置します。
※なお、中和錠を入れた場合は6時間以上放置したあと、3回ゆっくり振ります。

- 5 レンズをバスケットから取り出し、ソフトレンズ保存液でよくすすいだ後、右左を確認してから装用します。


※MPS=マルチ・パーパス・ソリューションの略で、1液タイプの医薬部外品「ソフトコンタクトレンズ用化学消毒剤」の事を指します。

長期(24時間以上)保存する場合の保存方法

- MPS** MPSですすいだ後、各社ケア用品の使用説明書に従い再度レンズの消毒を行った後、レンズケースに新しいMPSを入れて保存してください。
- 過酸化水素消毒剤** ソフトレンズ保存液ですすいだ後、各社ケア用品の使用説明書に従い再度レンズの消毒を行い保存してください。
- 煮沸消毒** ソフトレンズ保存液ですすいだ後、レンズケースに新しいソフトレンズ保存液を入れ煮沸消毒後そのまま保存してください。

ソフトコンタクトレンズ用
液体タンパク質除去剤



●コンタクトレンズは高度管理医療機器です。付属されている添付文書をよく読み、正しく安全にご使用ください。

製造販売元

株式会社 エイコー

お客様相談窓口

0120-288-102

受付時間/平日(月~金) 9:00~17:30

<http://www.eiko-contact.com>